

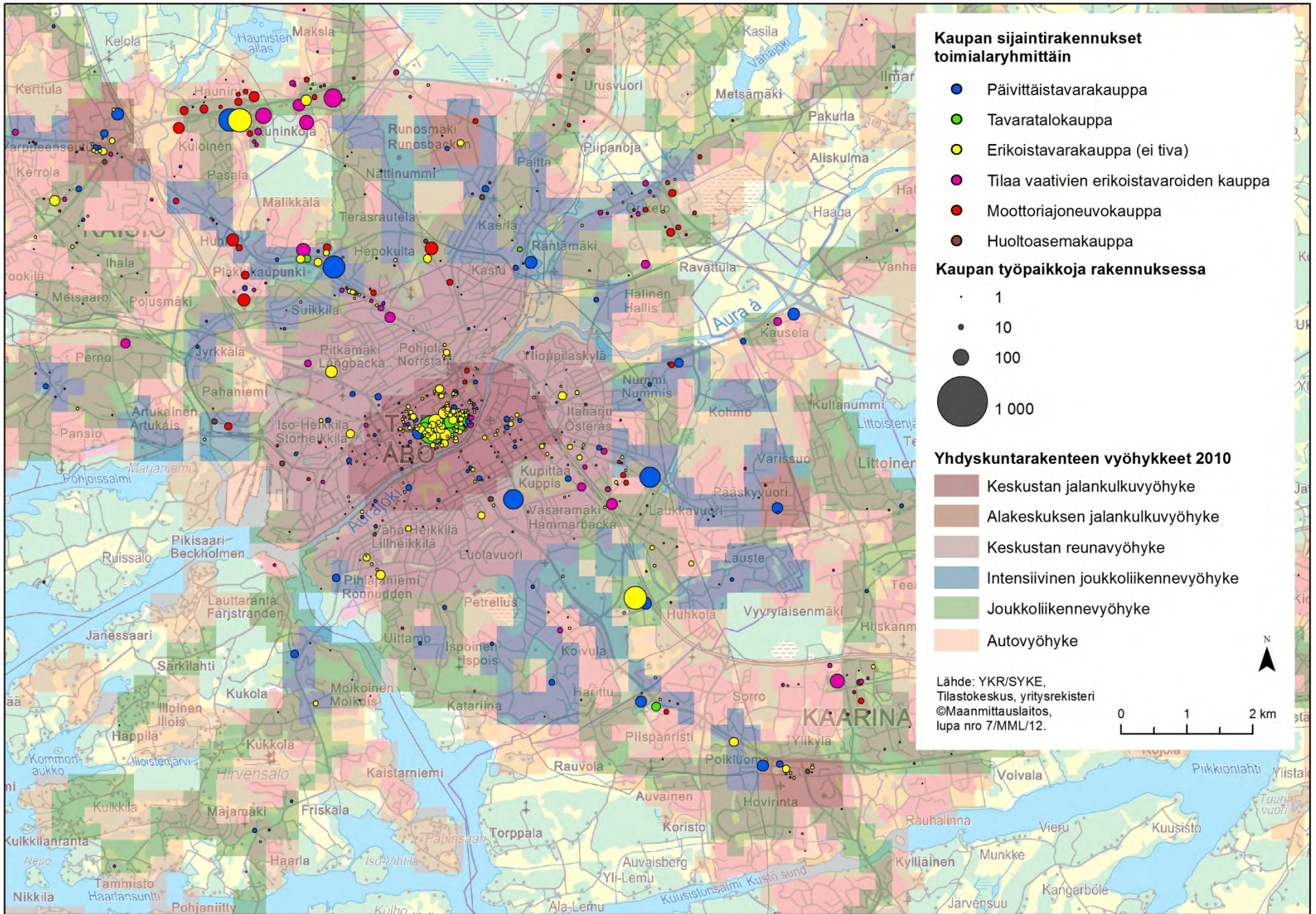
# Yhdyskuntarakenne ja kauppa

Antti Rehunen  
SYKE

UZ & UF -seminaari 25.10.2013

# Näkökulmia kaupan yhdyskuntarakenteelliseen sijaintiin SYKEN hankkeissa

- Urban Zone II
  - Vähittäiskaupan sijoittuminen yhdyskuntarakenteen vyöhykkeille
  - Kaupan saavutettavuus eri vyöhykkeillä
  - Kaupan ja asutuksen muutokset eri vyöhykkeillä
- Keskustojen elinvoimaisuus ja asema yhdyskuntarakenteessa
  - Keskusta-alueiden ja keskustojen ulkopuolisten kaupan alueiden rajaus ja luokittelu
  - Kaupan ja muiden toimialojen kehitys keskuksissa ja niiden ulkopuolella
- Kaupan tietopankki ([www.ymparisto.fi/kaupantietopankki](http://www.ymparisto.fi/kaupantietopankki))
  - Aluerajauksia, tilastoja ja tunnuslukuja, joita voidaan käyttää vähittäiskaupan selvityksissä, suunnittelussa ja vaikutusten arvioinnissa
  - Tiedot tukevat Vähittäiskaupan suuryksiköiden kaavoitus -oppaan käyttöä.



# Kaupan työpaikkojen jakautuminen vyöhykkeille erikokoisilla YKR-kaupunkiseuduilla



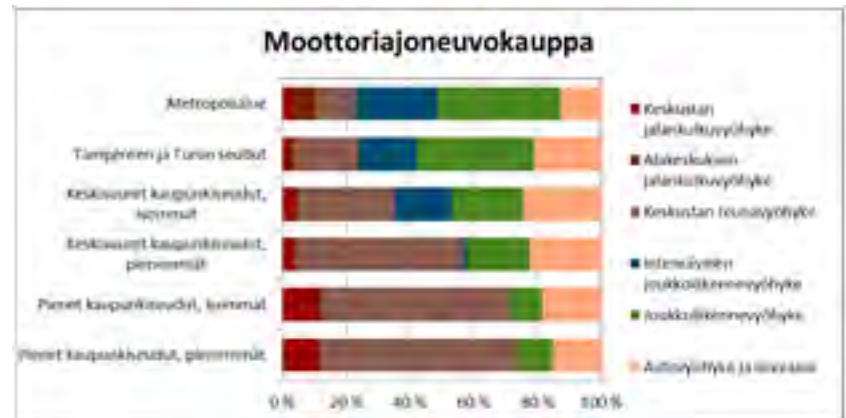
Keskisuuret kaupunkiseudut, isommat: Oulu, Lahti, Jyväskylä, Pori, Kuopio

Keskisuuret kaupunkiseudut, pienemmät: Vaasa, Joensuu, Kotka-Hamina, Lappeenranta, Kouvola, Rovaniemi, Hämeenlinna, Seinäjoki

Pienet kaupunkiseudut, isommat: Kemi-Tornio, Mikkelä, Kokkola, Rauma, Kajaani, Salo, Imatra

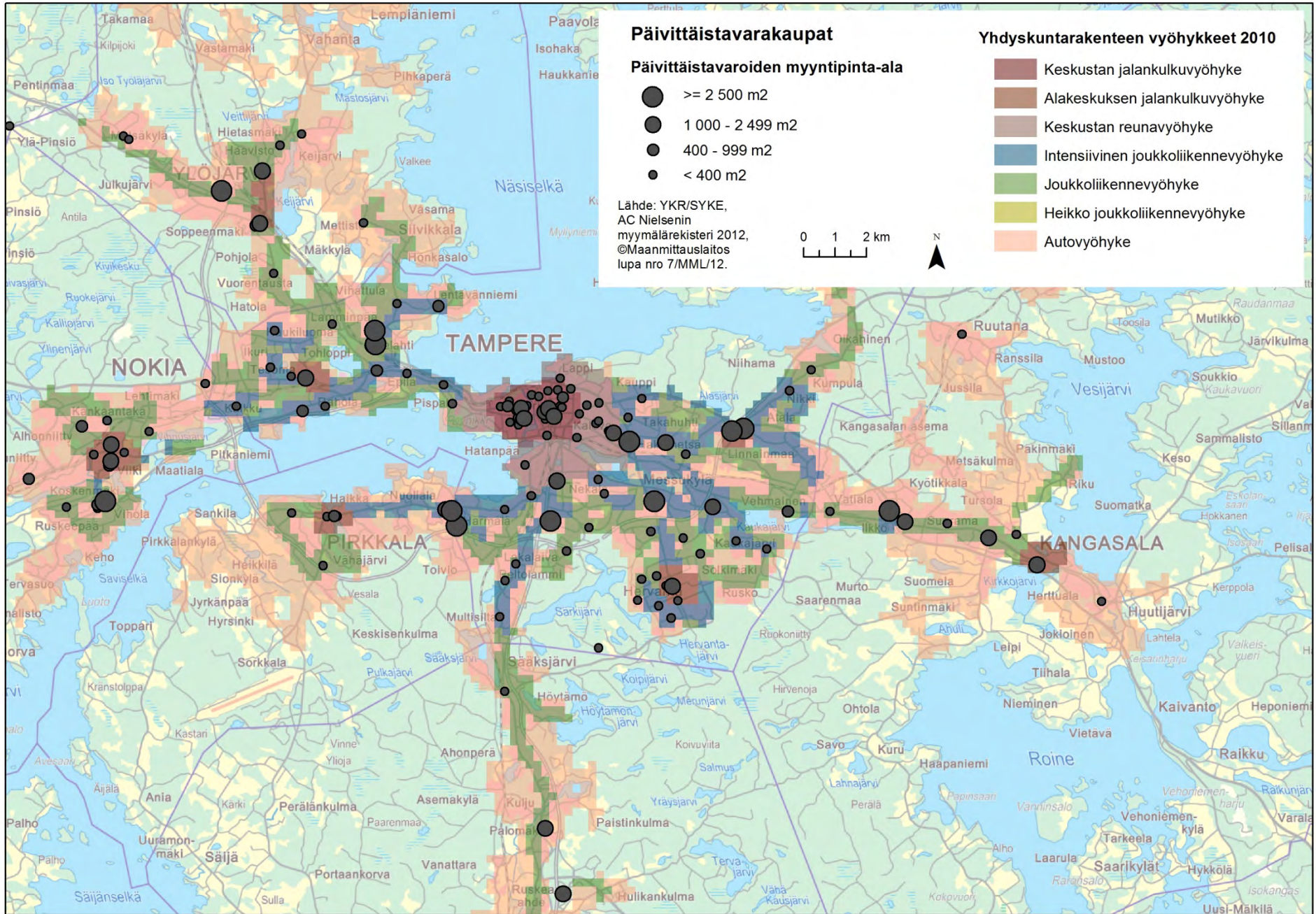
Pienet kaupunkiseudut, pienemmät: Savonlinna, Forssa, Pietarsaari, Varkaus, Raahe, Iisalmi

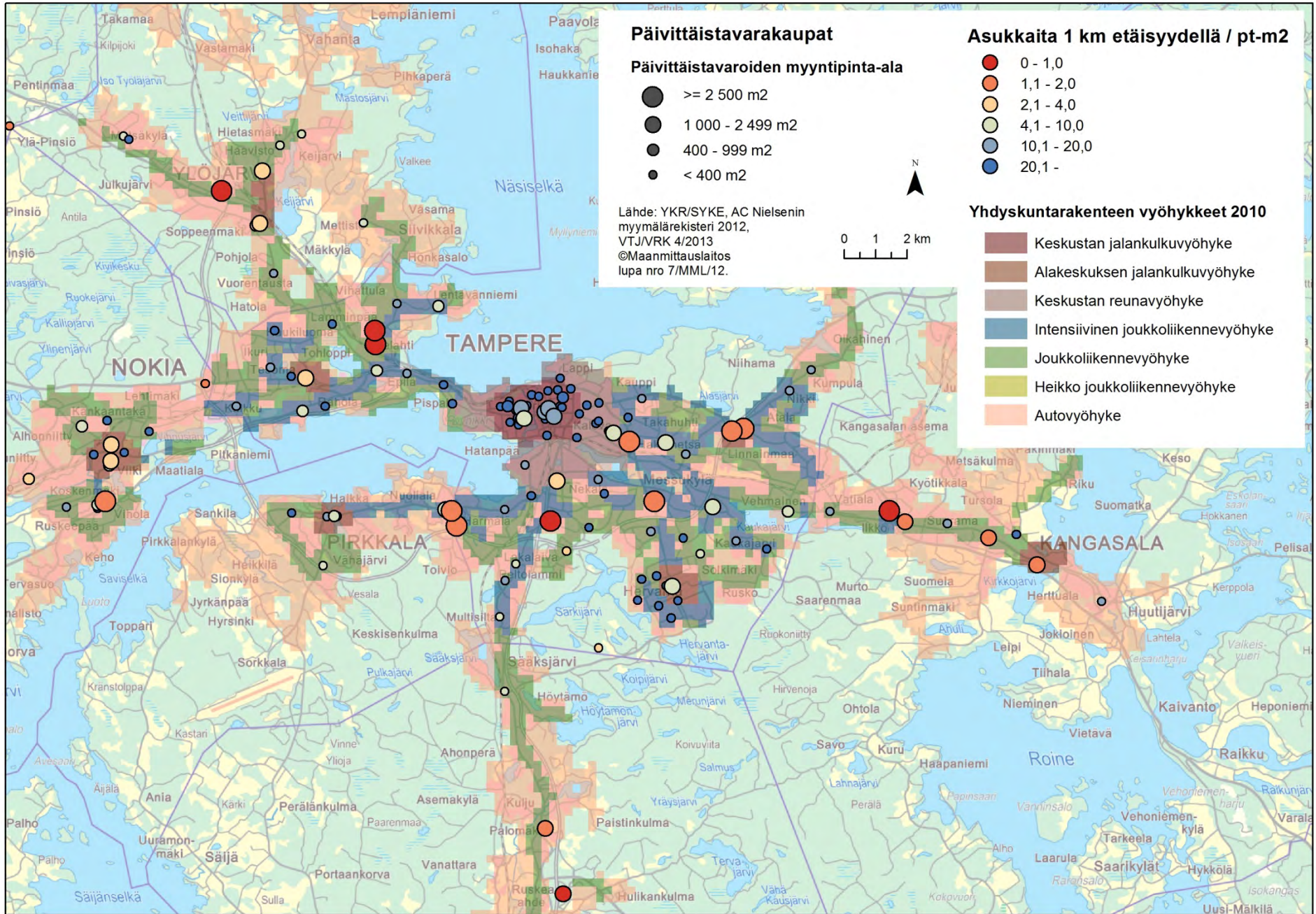
# Kaupan työpaikat yhdyskuntarakenteen vyöhykkeillä toimialaryhmittäin erikokoisilla YKR-kaupunkiseuduilla



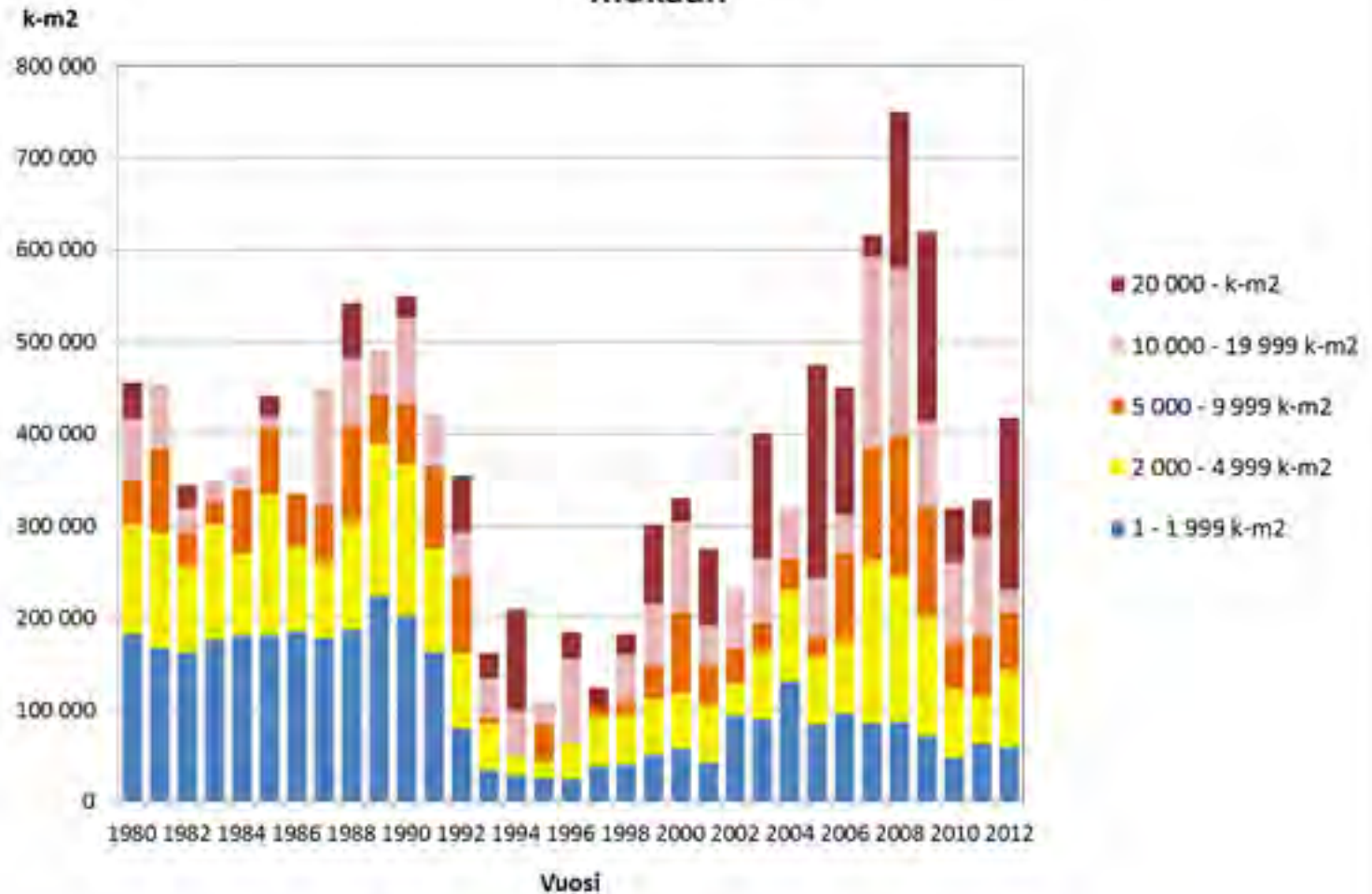
Lähde: YKR/SYKE, Tilastokeskus, yritysrekisteri 4/2013.



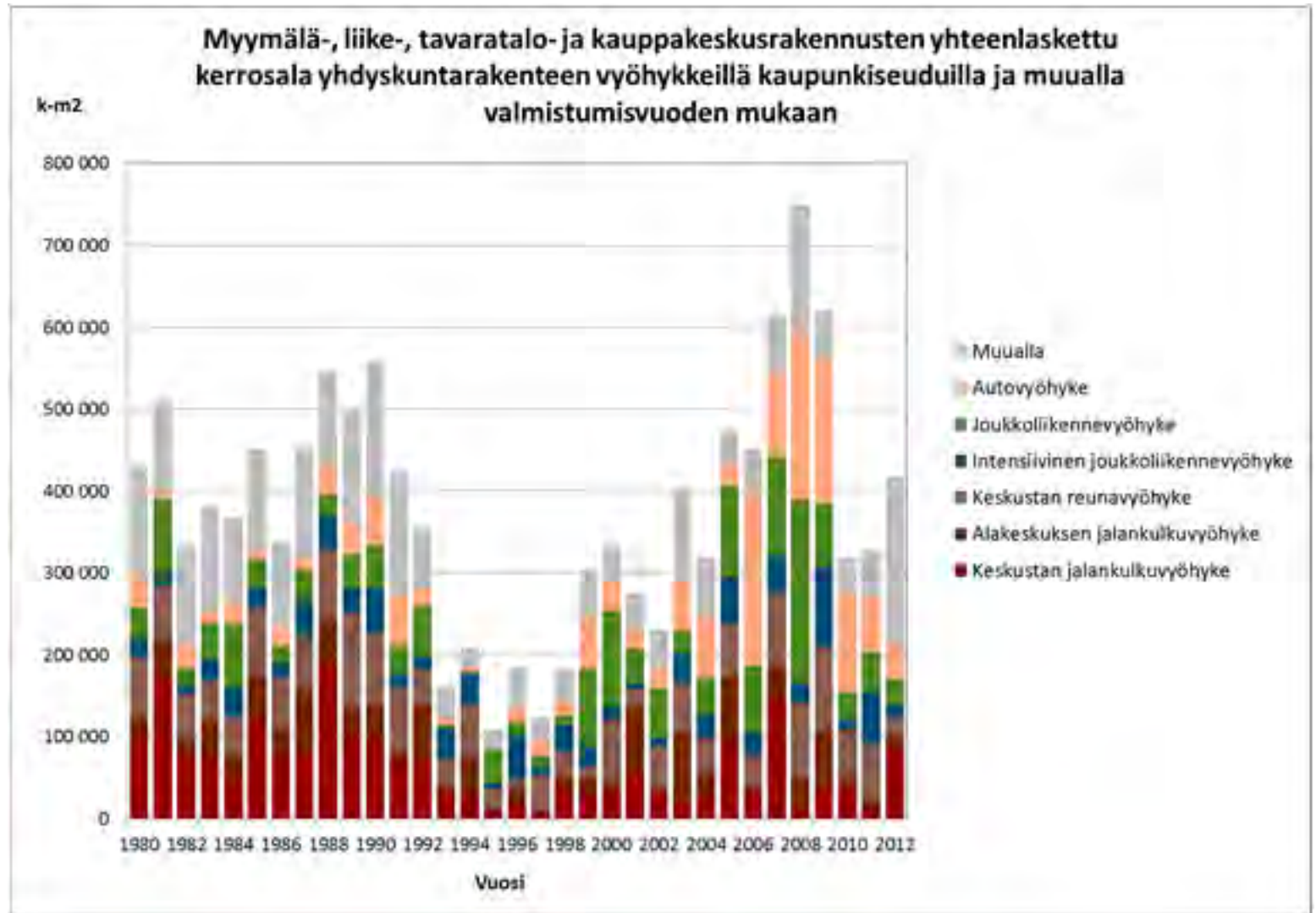




### Myymälä-, liike-, tavaratalo- ja kauppakeskusrakennusten yhteenlaskettu kerrosala kokoluokittain ja valmistumisvuoden mukaan







# Keskusta-alueet ja niiden ulkopuoliset kaupan alueet

- Keskusta-alueet







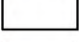


- Vähittäiskaupan, väestön ja työpaikkojen keskittymiä, joissa on monipuolisesti eri toimialojen työpaikkoja ja tietty rakentamistehokkuus
- Rajattu YKR:n 250 metrin työpaikka- ja väestötietojen perusteella
- Yhteensä 256 keskusta-alueita, pinta-ala 187 km<sup>2</sup>, työpaikkoja yhteensä 727 000, asukkaita 830 000
- Kaupan toimipaikkojen henkilöstömäärä noin 60 000 (osin arvio)

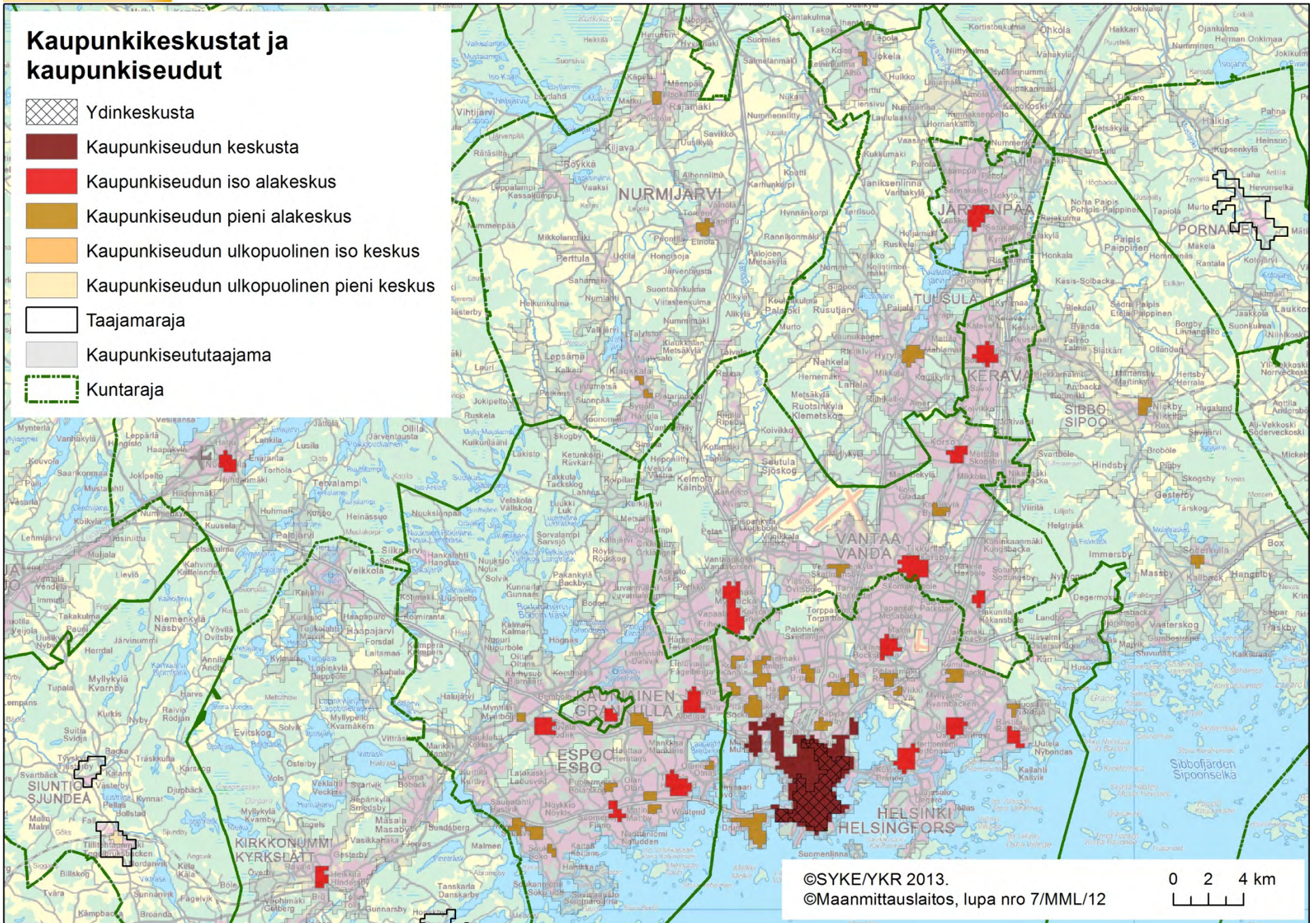
- Kaupan alueet keskustojen ulkopuolella

- Lähellä toisiaan sijaitsevien kauppojen muodostama alue
- Työpaikkamäärältään ja kerrosalaltaan tietyn kokoisille kaupan sijaintirakennuksille on muodostettu koon mukaan bufferivyöhykkeet ja niistä muodostuvat yhtenäiset alueet on muunnettu ruuduiksi
- Yhteensä 242 kaupan aluetta, pinta-ala 38 km<sup>2</sup>
- Kaupan toimipaikkojen henkilöstömäärä noin 36 000 (osin arvio)



# Kaupunkikeskustat ja kaupunkiseudut

-  Ydinkeskusta
-  Kaupunkiseudun keskusta
-  Kaupunkiseudun iso alakeskus
-  Kaupunkiseudun pieni alakeskus
-  Kaupunkiseudun ulkopuolinen iso keskus
-  Kaupunkiseudun ulkopuolinen pieni keskus
-  Taajamaraja
-  Kaupunkiseututaajama
-  Kuntaraja

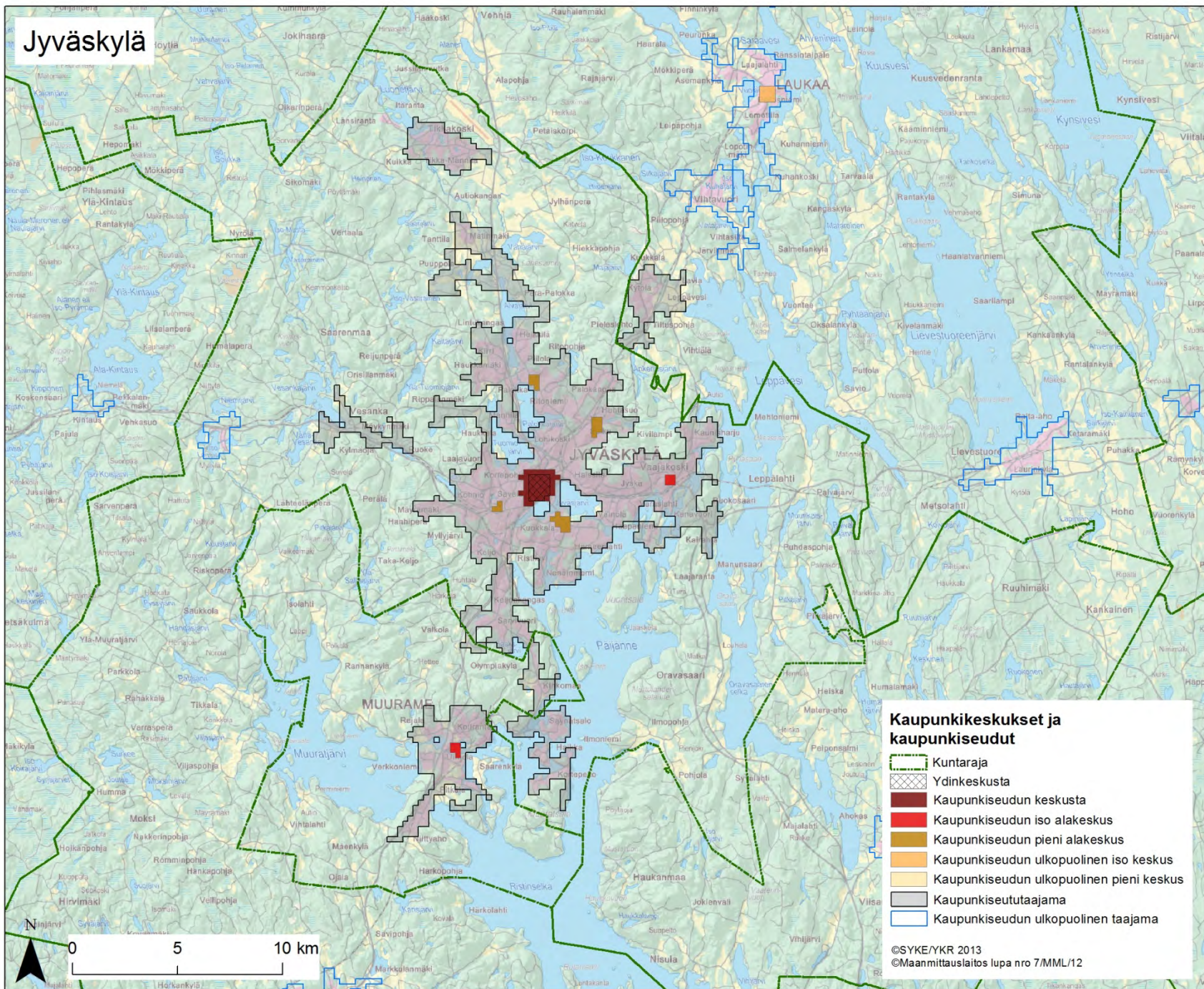


©SYKEYKR 2013.

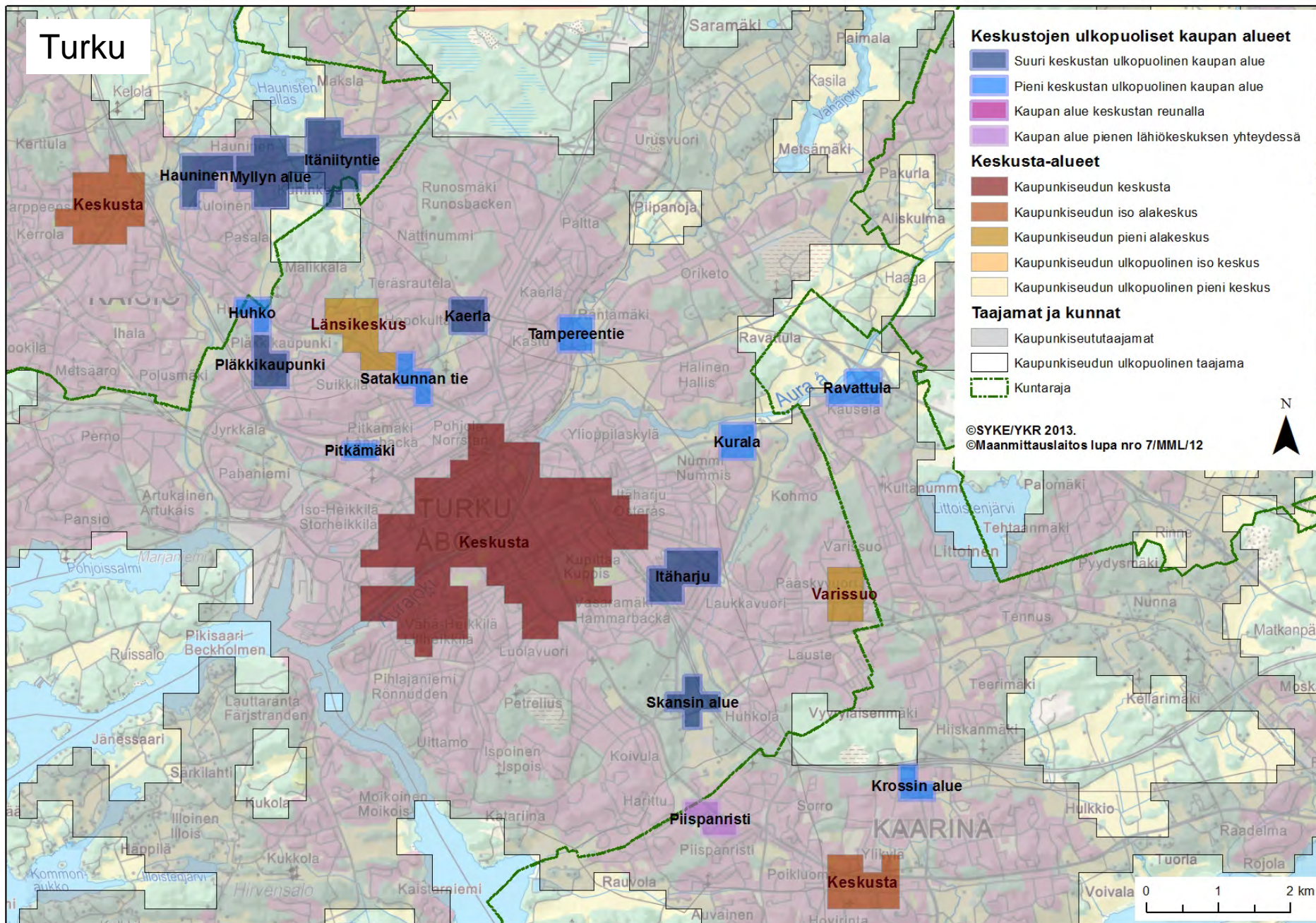
©Maanmittauslaitos, lupa nro 7/MML/12

0 2 4 km

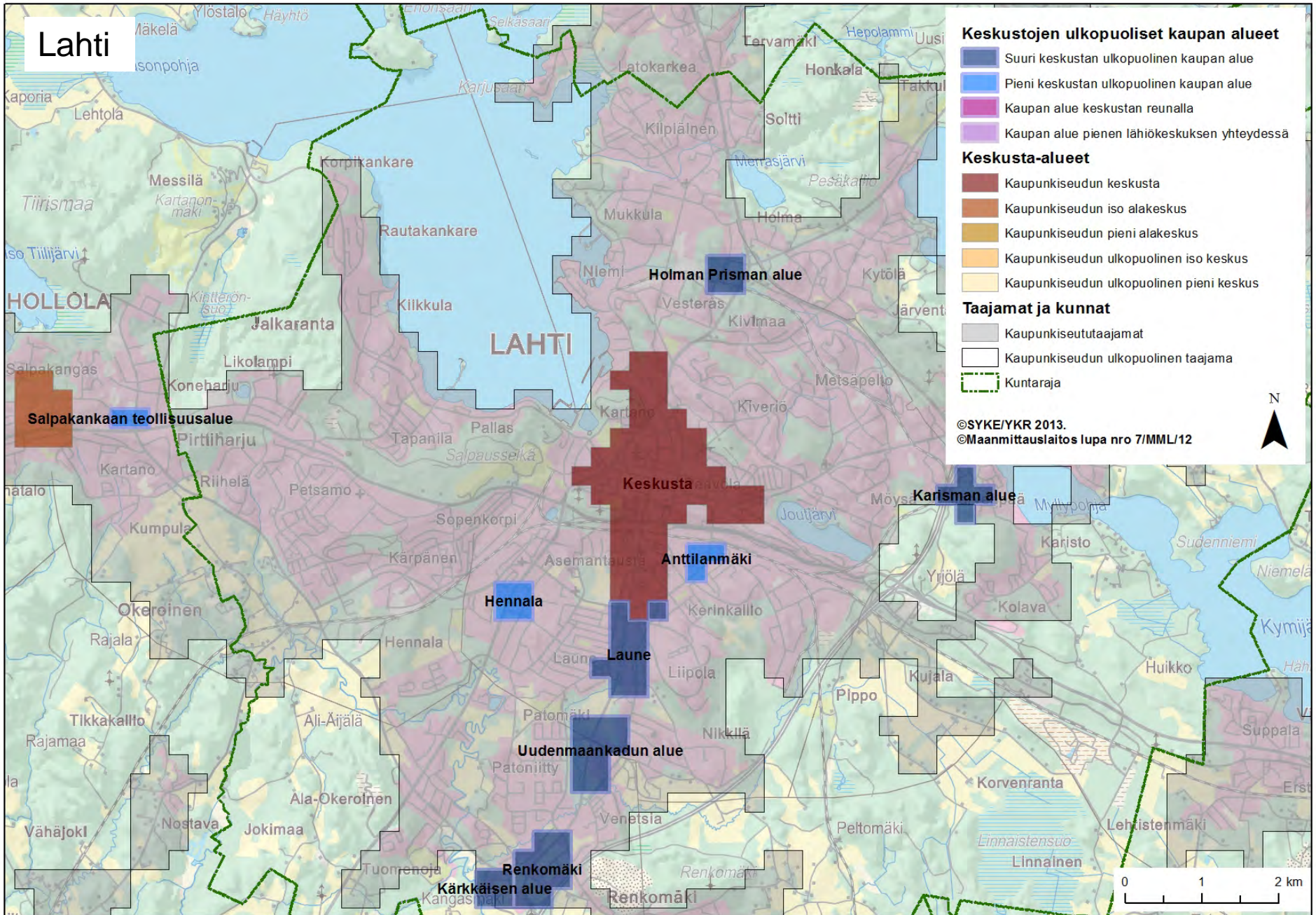


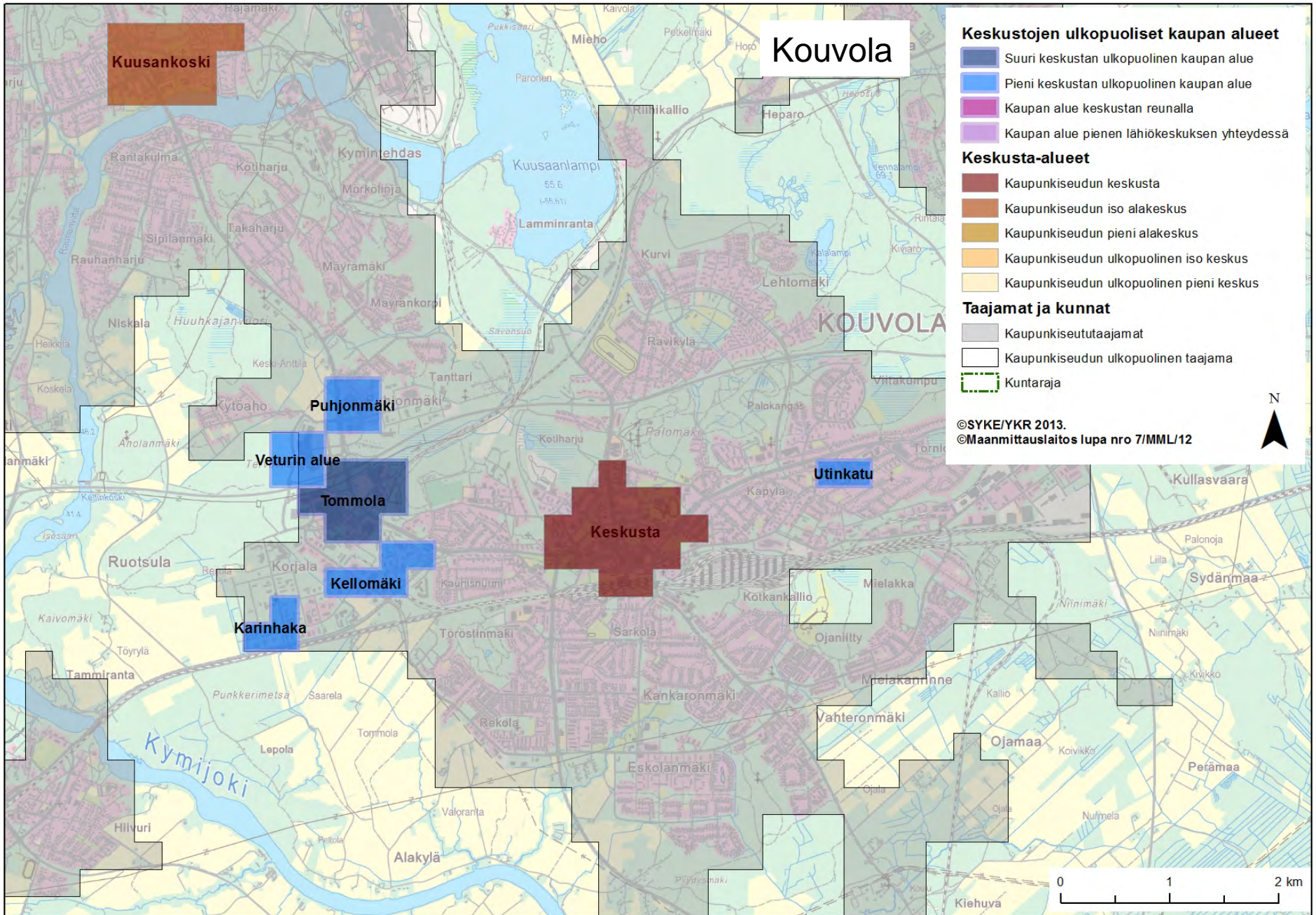


Turku

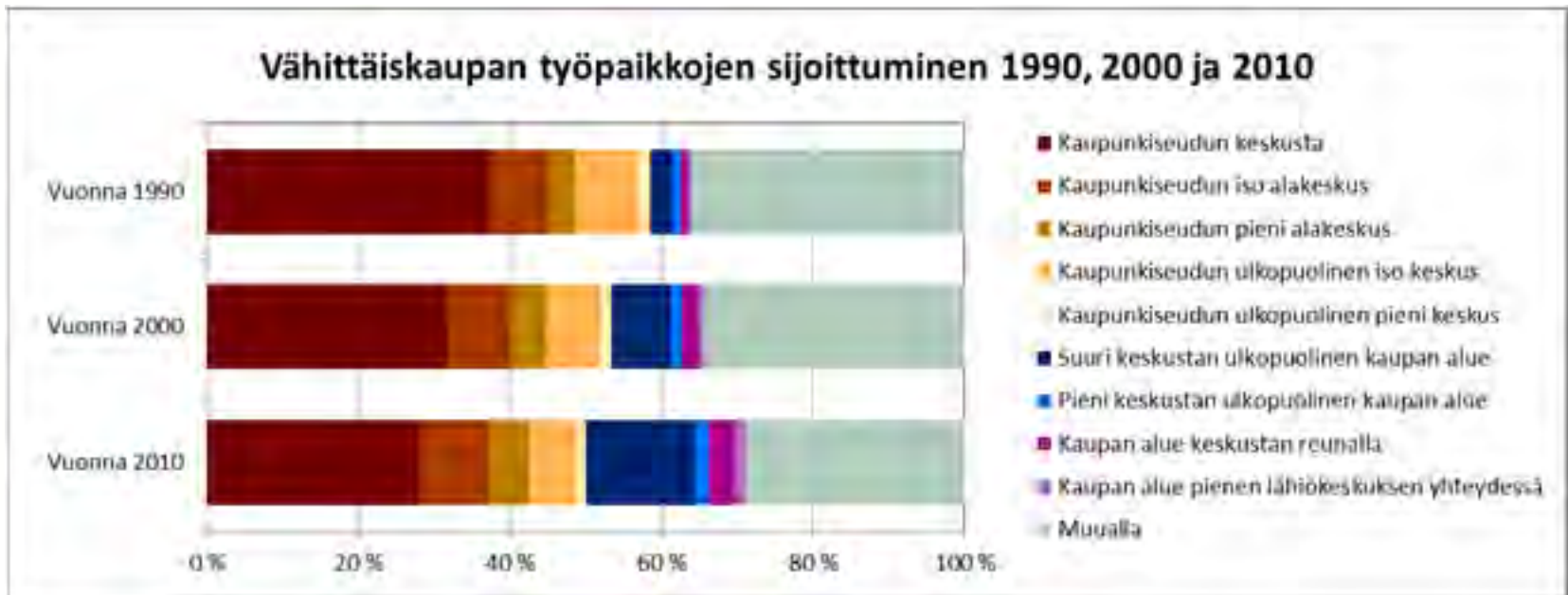


# Lahti





## Kaupan alueet ovat kasvaneet nopeasti





# Kaupan tietopankin tilastoja

KESKUSTA-ALUEET				VÄHITTÄISKAUPAN SIJAINTRAKENNUSTEN KERROSALA VUONNA 2012						
Maakunta	Kunta	Keskusta-alue	Keskusta-alueen tyyppi	Yhteensä	Päivittäis- tavara- kauppa	Tavara- talo- kauppa	Erikois- tavara- kauppa (ei tiva)	Tilaa vaativien erikoista varoiden kauppa	Moottori- ajoneuvo- kauppa	Huolto- asema- kauppa
Kymenlaakso	Hamina	Keskusta	Kaupunkiseudun keskusta	37 562	16 882	0	10 656	8 902	1 122	0
Kymenlaakso	Iitti	Keskusta	Kaupunkiseudun ulkopuolinen iso keskus	5 033	3 899	0	1 134	0	0	0
Kymenlaakso	Kotka	Karhula	Kaupunkiseudun iso alakeskus	17 363	7 385	0	9 978	0	0	0
Kymenlaakso	Kotka	Keskusta	Kaupunkiseudun keskusta	34 554	6 975	5 750	21 829	0	0	0
Kymenlaakso	Kouvola	Inkeroinen	Kaupunkiseudun ulkopuolinen pieni keskus	11 056	2 538	0	7 372	1 146	0	0
Kymenlaakso	Kouvola	Keskusta	Kaupunkiseudun keskusta	76 864	9 992	15 401	44 853	3 368	3 250	0
Kymenlaakso	Kouvola	Kuusankoski	Kaupunkiseudun iso alakeskus	26 623	11 577	0	11 604	3 442	0	0
Kymenlaakso	Kouvola	Myllykoski	Kaupunkiseudun ulkopuolinen iso keskus	3 389	2 887	0	0	0	502	0
Kymenlaakso	Kouvola	Valkeala	Kaupunkiseudun iso alakeskus	1 768	1 768	0	0	0	0	0
Etelä-Karjala	Imatra	Imatrankoski	Kaupunkiseudun keskusta	36 099	5 164	0	28 090	0	2 845	0
Etelä-Karjala	Imatra	Mansikkala	Kaupunkiseudun pieni alakeskus	8 976	0	8 976	0	0	0	0
Etelä-Karjala	Imatra	Vuoksenniska	Kaupunkiseudun iso alakeskus	13 593	8 613	0	3 960	0	1 020	0
Etelä-Karjala	Lappeenranta	Joutseno	Kaupunkiseudun ulkopuolinen pieni keskus	11 227	6 278	0	4 949	0	0	0
Etelä-Karjala	Lappeenranta	Keskusta	Kaupunkiseudun keskusta	88 070	3 458	7 838	75 574	1 200	0	0
Etelä-Karjala	Lappeenranta	Lauritsala	Kaupunkiseudun pieni alakeskus	6 571	4 428	0	2 143	0	0	0
Etelä-Karjala	Luumäki	Keskusta	Kaupunkiseudun ulkopuolinen pieni keskus	2 973	2 810	0	163	0	0	0
Etelä-Karjala	Parikkala	Keskusta	Kaupunkiseudun ulkopuolinen pieni keskus	4 171	1 003	2 918	250	0	0	0
Etelä-Karjala	Rautjärvi	Keskusta	Kaupunkiseudun ulkopuolinen iso keskus	3 525	2 746	0	0	779	0	0
Etelä-Karjala	Savitaipale	Keskusta	Kaupunkiseudun ulkopuolinen iso keskus	4 824	3 692	0	1 132	0	0	0

KESKUSTOJEN ULKOPUOLISET KAUPAN ALUEET				VÄHITTÄISKAUPAN SIJAINTRAKENNUSTEN KERROSALA VUONNA 2012						
Maakunta	Kunta	Kaupan alue	Kaupan alueen tyyppi	Yhteensä	Päivittäis- tavara- kauppa	Tavara- talo- kauppa	Erikois- tavara- kauppa (ei tiva)	Tilaa vaativien erikoista varoiden kauppa	Moottori- ajoneuvo- kauppa	Huolto- asema- kauppa
Kymenlaakso	Kotka	Jumalniemi	Suuri keskuksen ulkopuolinen kaupan alue	44 395	12 068	3 478	14 041	14 808	0	0
Kymenlaakso	Kotka	Korela	Pieni keskuksen ulkopuolinen kaupan alue	9 159	0	0	0	3 108	3 725	2 326
Kymenlaakso	Kotka	Sutela	Suuri keskuksen ulkopuolinen kaupan alue	22 230	20 960	0	760	510	0	0
Kymenlaakso	Kouvola	Karinhaka	Pieni keskuksen ulkopuolinen kaupan alue	4 729	0	0	0	1 062	3 667	0
Kymenlaakso	Kouvola	Kellomäki	Pieni keskuksen ulkopuolinen kaupan alue	28 332	1 816	0	0	2 325	24 191	0
Kymenlaakso	Kouvola	Puhjonmäki	Pieni keskuksen ulkopuolinen kaupan alue	15 644	0	0	0	6 109	9 535	0
Kymenlaakso	Kouvola	Tommola	Suuri keskuksen ulkopuolinen kaupan alue	70 443	44 060	0	0	26 383	0	0
Kymenlaakso	Kouvola	Utinkatu	Pieni keskuksen ulkopuolinen kaupan alue	6 887	6 322	0	565	0	0	0
Kymenlaakso	Kouvola	Veturin alue	Pieni keskuksen ulkopuolinen kaupan alue	57 270	0	0	57 270	0	0	0
Etelä-Karjala	Imatra	K-Raudan alue	Pieni keskuksen ulkopuolinen kaupan alue	3 914	0	0	0	3 914	0	0
Etelä-Karjala	Imatra	Mansikkalan kaupan alue	Suuri keskuksen ulkopuolinen kaupan alue	29 664	20 599	6 034	0	3 031	0	0
Etelä-Karjala	Lappeenranta	Myllymäki-Hyrymäki	Suuri keskuksen ulkopuolinen kaupan alue	73 446	1 686	12 852	19 852	22 243	16 813	0
Etelä-Karjala	Lappeenranta	Prisman alue	Kaupan alue keskuksen reunalla	34 927	28 546	3 152	3 077	0	152	0
Etelä-Karjala	Lappeenranta	Reijola-Harapainen	Suuri keskuksen ulkopuolinen kaupan alue	63 337	19 136	0	7 091	9 960	26 507	643
Etelä-Karjala	Lappeenranta	Sammonlahti	Kaupan alue pienen lähiökeskuksen yhteydessä	9 131	5 068	0	4 063	0	0	0

## Lisätietoja

- Antti Rehunen ja Ville Helminen, SYKE, [etunimi.sukunimi@ymparisto.fi](mailto:etunimi.sukunimi@ymparisto.fi)
- [www.ymparisto.fi/ykr](http://www.ymparisto.fi/ykr)
- [www.ymparisto.fi/kaupantietopankki](http://www.ymparisto.fi/kaupantietopankki)